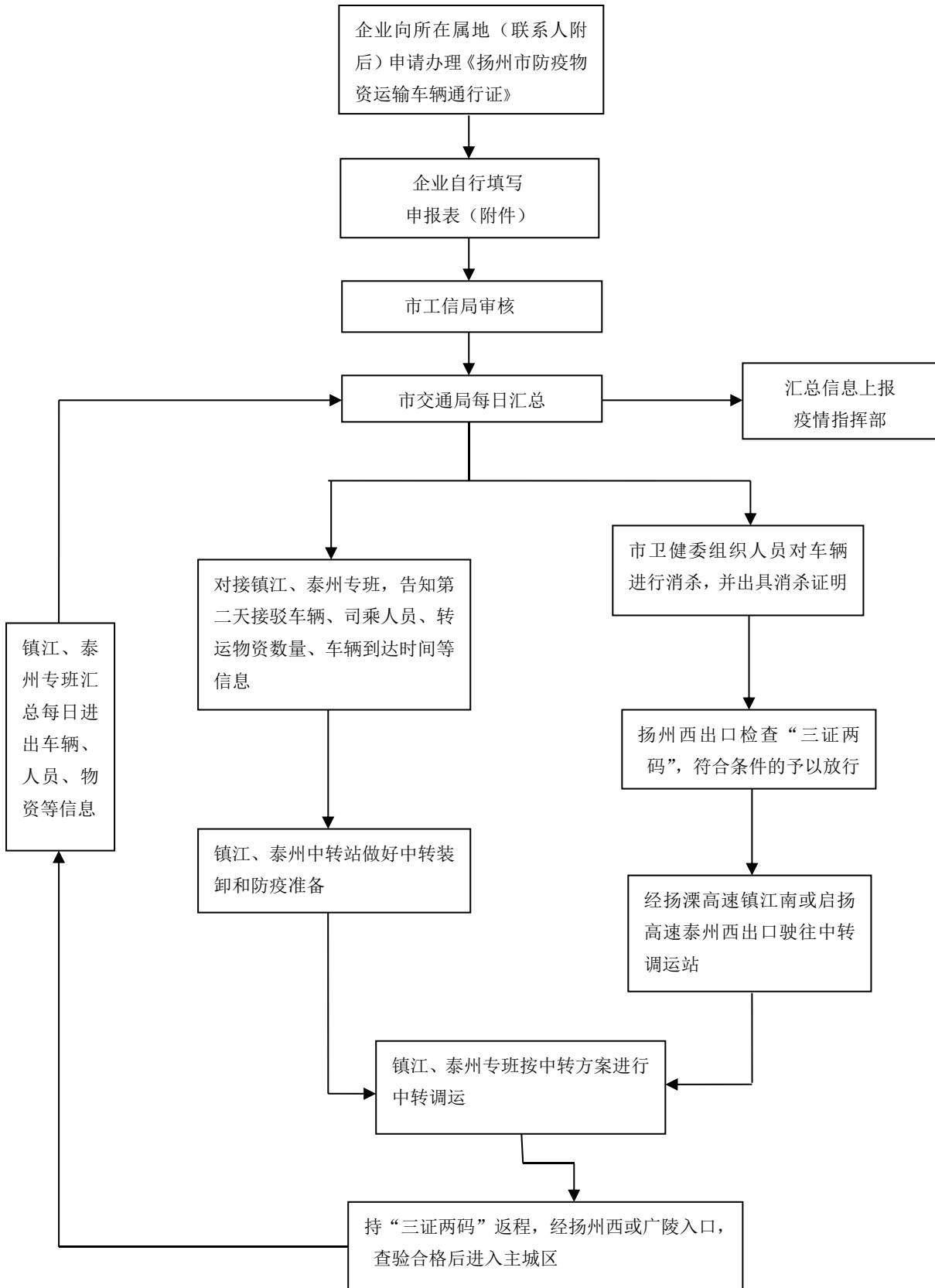


扬州主城区工业企业生产物资保供 道路中转调运工作流程图



各属地联系人：

市工信局：曹天宇，18012330188，819908671@qq.com

邗江区工信局：吴丹，18061162686

广陵区工信局：许杰，15861388788

经济技术开发区经发局：徐婷，15052517779

生态科技新城经发局：袁良成，13952538624

蜀冈-瘦西湖风景名胜区经发局：鲁甲，15252555551

扬州市应急物资道路中转调运申报表

申报单位（公章）：

单位地址			联系人及电话	
物资种类	生活物资 <input type="checkbox"/>		防疫物资 <input type="checkbox"/>	生产物资 <input type="checkbox"/>
货物名称			货源地	
到达地点	镇江金山物流中心 <input type="checkbox"/>		预计到达时间	年 月 日 时
	泰州钓鱼岛物流中心 <input type="checkbox"/>			年 月 日 时
货源地运入车辆及 驾驶员信息	车辆类型吨位		车辆号牌	
	车辆类型吨位		车辆号牌	
	车辆类型吨位		车辆号牌	
	驾驶员姓名		联系电话	
	驾驶员姓名		联系电话	
	驾驶员姓名		联系电话	
扬州转运车辆 及驾驶员信息	车辆类型吨位		车辆号牌	
	车辆类型吨位		车辆号牌	
	车辆类型吨位		车辆号牌	
	驾驶员姓名		联系电话	
	驾驶员姓名		联系电话	
	驾驶员姓名		联系电话	
本单位对上述调运信息真实性负责，愿意承担相应的法律责任，并严格按相关疫情防控要求落实到位。 负责人签字：			市发改（或商务部门、工信部门）审核意见： 审核人：	
年 月 日			年 月 日	

备注：申报单位可根据实际运输车辆数，自行调整表格中的车辆信息栏目。